

soramado familyにお届けする

soraのおと

2024年8月号
VOL.125

毎日の中のささいな楽しみを、
みなさんにお届けするお便りです

心がホッとあたたまるようなことなど
家のことや暮らしのことはもちろん、日々のこと、
それからソラマドのことも綴っていきます♪

お久しぶりです！

こんにちは、営業部の宇都木です。今月からsoraのおとの担当を鳥羽からバトンタッチしました。1年ぶりにsoraのおとを担当することになりましたので、自己紹介をさせていただきます！

今年で入社6年目、平日の主な業務は広報です。ソラマド埼玉のSNS(Instagram、Pinterest、LINE、YouTube)のアカウント運営や、イベントチラシの作成を行っています。また、土日祝は草加または佐野のモデルハウスにてお客様のご案内をさせていただいております。最近の休日は、岩盤浴とランニングで体の調子を整えた後に、大好きなスイーツや炭水化物をたらふく食べるという、健康と不健康の狭間を行き来する生活をしています。改めてよろしくお祈いします！

草加モデルオープンから1ヶ月！宿泊体験はじめます

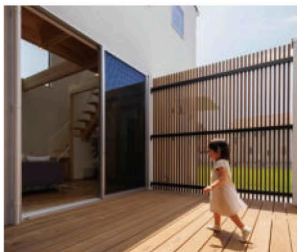
埼玉県草加市青柳にできた新しいモデルハウスが、オープンして約1ヶ月が経ちました！たくさんのお客様にご来場いただき、とても嬉しく思います。新しいモデルハウスがオープンすると、ソラマドが初めての方、一度お会いしたことがある方、そしてソラマドのOBさんなど、さまざまな方にお会いできるので、我々スタッフも毎週末を楽しみにしております。

さて、8月には宿泊体験の再開も決定いたしました！ソラマドの暮らしをご家族でゆっくりとご体験いただける、おすすめのイベントです。体験の詳細やご予約方法は、ソラマド埼玉のホームページをご覧ください♪

～草加モデルハウスの見所ポイント～



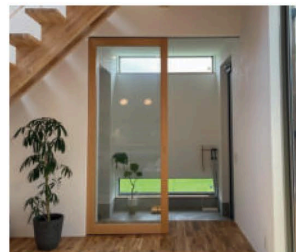
↑ 外観は白の塗り壁に木製格子を組み合わせました。隣地が田んぼなので、心地よい風が通り抜けます。



↑ 家の中央にあるウッドデッキの中庭。日当たりがよく、観葉植物の水あげや洗濯物干し場としても活躍しています。



↑ ソラマドといえばコの字キッチン！モデルハウスとしては約10年ぶりに、今回の向きでキッチンをつくりました。



↑ 個人的に好きなアングル。LDKから土間を見ると、上の窓に青空、下の窓には隣地の緑の借景を楽しめます。

スタッフのつぶやき。今月の担当：齊藤



ここ数日とても暑い日が続いております。皆様いかがお過ごしでしょうか。この前の休日、自宅の外部を掃除する等して珍しく家庭に貢献していましたが、ハチが飛んでいる。しかも、よく飛んでいる。加えて、なんか強そう。ふと見上げると、軒天にハチの巣がありました、、、。人の家の敷地内に勝手に家(巣)をつくるのは許しがたい。強制退去です。ということで次の休日は、ハチと戦うことにします。(注:プロに頼む可能性もそこそこあります)



最後までご覧いただきありがとうございます。夏休みの予定は立てましたか？体調にはお気をつけてお過ごしください！ by 宇都木



Instagram



LINE



Pinterest



Facebook



YouTube



ソラマド埼玉 公式SNS
随時更新しています！