



毎日の中のささいな楽しみを、
みなさんにお届けするお便りです

心がホッとあたたまるようなことなど
家のことや暮らしのことはもちろん、日々のこと、
それからソラマドのことも♪綴っていきます

● 「彩の国 いえ博」に出展決定！ ●

埼玉選建美、8社8様。



発表です！！
埼玉県の良いビルダー・工務店が一挙に
集う期間限定の住宅
展示場に弊社のソラ
マドモデルハウスが
OPENすることに決ま
りました！「彩の国い
え博」として2018年2
月10日に蓮田市に
誕生します！
「彩の国いえ博」は、
魅力ある住まいを見
学していただける場
所として、会社の垣根

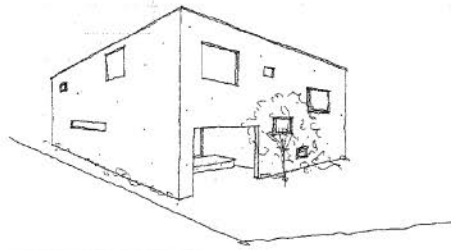


どんなモデルハウスができるかワクワク♪



敷地調査中♪

を越えて志を一つにした地元のビルダー・工務店が立ち上げた
プロジェクトです。暮らしの中にもっとデザインを取り入れ、そして
楽しみながら一から施主さまと共に創る住まいの博覧会として、
8社が出展します(^_^) 先日、弊社のモデルハウスが建つ敷地
の調査をしてきました。8月には着工です！工事の過程も随時
HPにアップしていくので、チェックしてみてください☆
OPENまであと半年！！皆さま、お楽しみに♪



モデルハウスイメージ☆

● 庭先に出た動物の正体は・・・？ ●



続々とでてるタヌキ!?たち。あっという間に
増えて、母タヌキと子タヌキ3匹の家族とい
うことが判明！もう出てこないよねと怯える
私達に気づいた母タヌキがブロック塀の上
に乗り、歯をむき出しにして私達を威嚇して
きました(°o°)動物園で見ると可愛らしい
は皆無(笑)私たちが驚いている間に、どこ

先日、実家にて母が洗濯物を取り込もうとカーテンを開け、外
を見ると共に「えっ!? 何これ!? なんかいいる！」と驚きと戸惑
いの声を上げていました。何かかと思ひ、すぐに駆け寄ると、な
んとそこには猫でもない、犬でもない、こら辺では見かけたこ
とのない動物が!? タヌキ!? え!? 何!? 尻尾シマシマ！変なタ
ヌキ!? 野生だから？ 変一なんか怖い(°o°)！と突然庭に現
れた見たこともない動物に戸惑っているこちらをジッと動かさ
ずに眺めてくるタヌキ!?目を逸らしてくれません(笑)あまりにもジ
ッと眺めてくるので逆にこちらがオロオロしてしまいました(^_^;)
そんな私達をよそに、1匹だった子の後ろから、2匹.. 3匹..
4匹..!? 一体何匹出てくるのだろうと恐怖を感じる勢いで、



かへ消えたタヌキたち。
母と私はタヌキの後を追
跡(笑)そしてお隣の床下
に潜っていく姿を発見！
「見つけたぞ！」とまるで
宝を発見したかのように
大はしゃぎ。その後、ハイ
テンションで家族に写真

を見せると、そもそもタヌキではない！アライグマだったことが判明
！(笑)「だから尻尾がシマシマだったのか〜！！」と、もうその後の
住処の話等はどうでもよくなってしまった私たちなのでした(笑)