

実際に住んでいるお家をご案内します！

暮らしの見学会

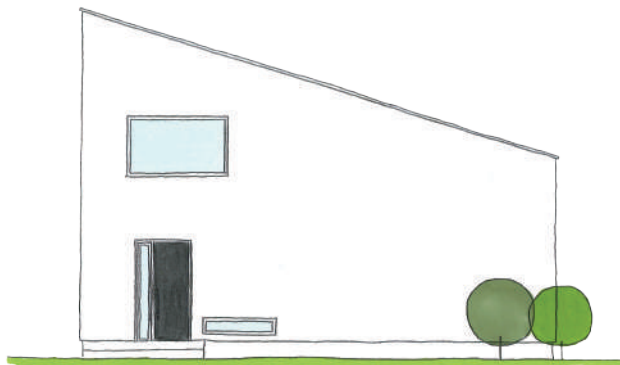
2月24日(土)・25日(日)

開催場所 - 栃木県足利市

※詳細住所は、ご予約完了後にお伝えします

予約締切 - 2月21日(水)

先着組数 - 12組様限定 ※1時間に1組様のみご案内



敷地77坪 / 延床43坪 / 2階建て

住宅街の中の北側道路の土地に建てた住まい。プライバシーが守られた大きな中庭を家の中心に作り、周囲からの視線を区切りつつ家の中に光を取り入れています。1階で家事が完結する間取りも見所です。

見所ポイント①

吹き抜けの土間玄関

広々使える9帖の土間玄関。吹き抜けなのでとても開放的です。土間続きの所には、玄関側と室内側の両方からアクセスできるシューズクロークもあります。



見所ポイント②

大空間のLDKと中庭

中庭に面した大空間のLDK。キッチンには造作コの字型です。中庭はリビングの延長として気軽にアウトドアを楽しんだり、洗濯物干し場としても利用しています。



見所ポイント③

こだわりの壁材と床材

様々な壁材や床材を取り入れた住まい。玄関は壁一面に大谷石を貼りました。床は無垢材、タイル、畳、ボロンなどを貼り分けており、2階の床は全て絨毯にしました。



※写真は間取りが似ている物件の事例であり、今回の見学会場ではありません

《お申し込み・注意事項》

ご見学は完全予約制です。原則1時間に1組様のみのご案内とさせていただきます。

[ホームページ](#)または[LINE](#)よりお申込みください。

(ホームページ内のイベントページに、お申込みフォームがございます。)

※予約確定のお知らせは、メールにてご連絡致します。

※記載事項に不備がありますと、予約完了となりませんのでご注意ください。

※当日の詳細は、予約締切日以降にメールにてお送り致します。



ホームページは
こちらから