

# Soramado Hasuda モデルハウス

中古未入居住宅

価格

2880

万円  
(税込)

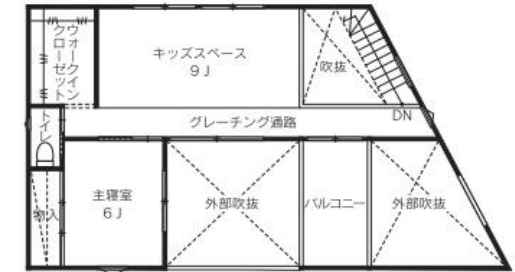
## [物件概要]

住居表示 : 埼玉県蓮田市江ヶ崎1961-8  
 交通 : 宇都宮線 蓮田駅 バス11分 歩2分  
 土地面積 : 150.06㎡ (49.70坪)  
 建物面積 : 101.10㎡ (33.48坪)  
 接面道路 : 公道 幅員4.5m 接道3.58m  
 都市計画 : 市街化調整地域  
 用途地域 : 無指定 (60%/180%)  
 施設 : 公営水道・浄化槽・LPガス  
 築年月 : 2018年2月  
 構造規模 : 木造2F建て  
 現況 : 空室 (EPCハウスとして使用)  
 引渡 : 相談

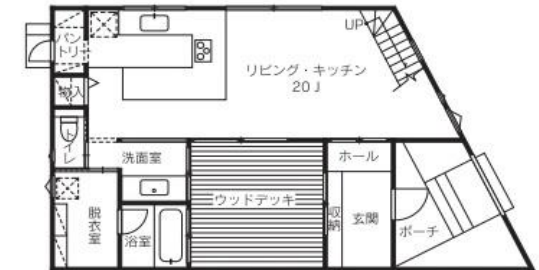


## [内外装]

キッチン : 造作木製 コの字キッチン  
 床材 : 無垢材 (1Fさくら 2F杉)  
 壁材 : 外壁 (漆喰) 内壁 (漆喰)  
 階段 : 鉄骨スケルトン階段  
 中庭 : ウッドデッキ (エテックウッド)



2F



1F



埼玉県知事免許 (13) 第4103号

**オガワホームHD株式会社**  
 (ライフデザイン 担当 富澤)

〒340-0016 埼玉県草加市中央2-1-4

TEL 048-928-7070

携帯 070-4576-6085

TEL 048-928-8711

Email tomizawa@l-d-c.co.jp

● 広告掲載等不可

■ 取引形態 売主

■ 手数料