



opportunity

※写真はイメージです

3軒千葉バスツアー

4/13 sat • 14 sun

南流山駅12:00集合
12:00-17:00
(予定)

先着
10組

※13日は13:40-17:00 西船橋駅 集合・解散、
訪問件数は2軒に変更となりました。

CHIBA BUS TOUR



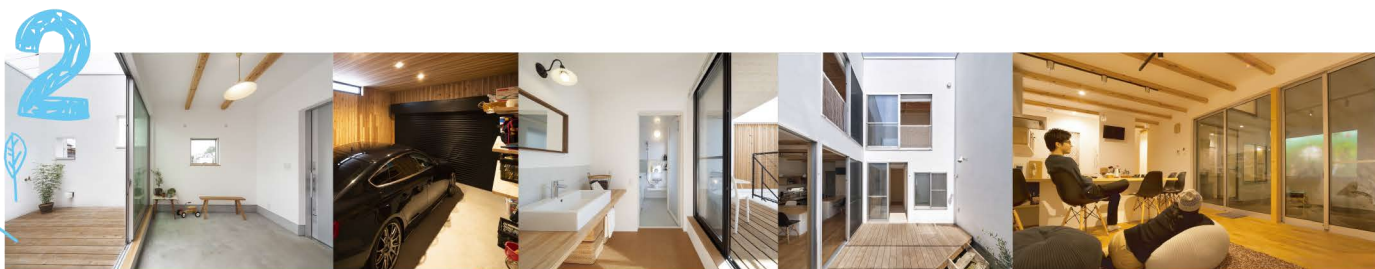
見学先



Hawaii style

流山市 Fさま邸

ご夫婦の好きなハワイのようなスタイルをテーマに、お家作りをされたF様。
廊下に使用した白いタイルや落ち着いた色合いの床材など、落ち着いた雰囲気を感じられるお洒落で時間がゆっくり流れるお家です。
2階にあるお風呂からは、夜空を眺められるので毎日の疲れをゆっくりと癒せる、おうち露天風呂。お風呂上りは、目の前のバルコニーでお酒を片手に涼んだり、いつもの時間がちょっとspecialに感じられます。



3階建てのsoramado

船橋市 Kさま邸

※写真はイメージです

住宅密集地に立つK様邸。ソラマドでは比較的珍しい3階建てですが、外からの視線を避けつつ光をふんだんに取り込む工夫は、やはりソラマドならでは。
他にも、室内からの車の見え方にもこだわったビルトインガレージや、テラスを囲むように配置されたフリースペース、最上階から空を見上げて入るお風呂など、家族みんなで暮らしを楽しむアイデアがいっぱいです。



崖の上のsoramado

佐倉市 Hさま邸

石段を30段上った先にあるH様邸は、見晴らしが良く空がとても近く感じられます。
リビングのまんなかには、大きな吹き抜けと空だけが見える真四角の窓。
両側に分かれた2階は、グレーチングのブリッジでつながっています。
ハンモックのプランコに、お絵描きし放題の黒板扉、走り回れる大きなウッドデッキ・・・
家じゅうが遊び場で子どもたちも一日中はしゃぎばなしのお家です。

スケジュール

※13日は13:40-17:00 西船橋駅 集合・解散、訪問件数は2軒となります。



お申し込み

締切日：4/10 先着10組!! (各日)

お申し込みは 下記のメールアドレスもしくは、『ソラマド埼玉』HPよりお問い合わせください。

✉ office@soramado-saitama.com

下記項目をご記載の上、お申込みください。(『ソラマド埼玉』HPのイベントページに、お申込みフォームがございます)

①氏名 ②住所 ③電話番号(当日連絡のとれる番号) ④参加希望日(第一希望・第二希望) ⑤参加人数(大人・子ども ※お子様はご年齢まで)

予約確定のお知らせは、メールにてご連絡いたします。/当日の詳細は、締切日以降にメールにてお送りさせていただきます。
記載事項に不備がありますと、予約完了となりませんのでご注意ください。

LIFE DESIGN

ライフデザイン株式会社

埼玉県草加市中央2-1-4

TEL.048-928-7072